

Hibiscus (Jamaica)

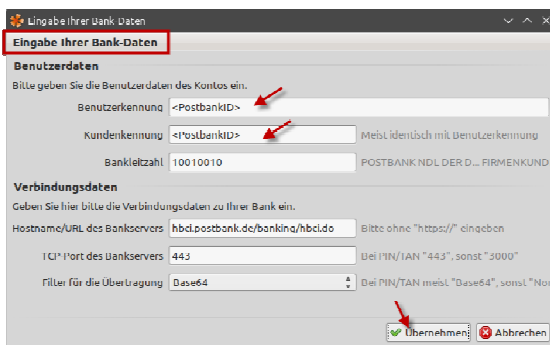
Hersteller: Willuhn
 Mehrfachnutzerverwaltung: Ja

Neueinrichtung mit Postbank ID

Klicken Sie in der „Auswahl des HBCI-Verfahrens“ auf Ihr bevorzugtes HBCI-Verfahren. Wählen Sie anschließend „Übernehmen“.

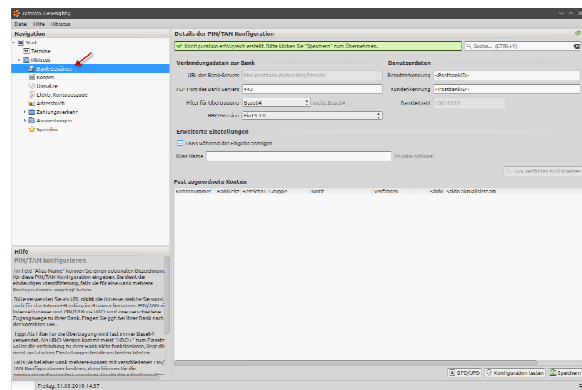


In der Menüfunktion „Eingabe Ihrer Bank-Daten“ geben Sie bitte in den Feldern „Benutzerkennung“ sowie „Kundenkennung“ Ihre Postbank ID und ggf. den Profilnamen ein, falls vorhanden (Beispiel: Postbank ID#Profilname). Die Inhalte der restlichen Felder bleiben unverändert. Klicken Sie nun auf „Übernehmen“.



Umstellung Kontonr./PIN-Zugang auf Postbank ID

Gehen Sie über die Navigationsleiste auf „Bank-Zugänge“.



Klicken Sie auf „PIN/TAN“ und dann „Speichern“, um die PIN/TAN-Konfiguration abzuschließen.

