

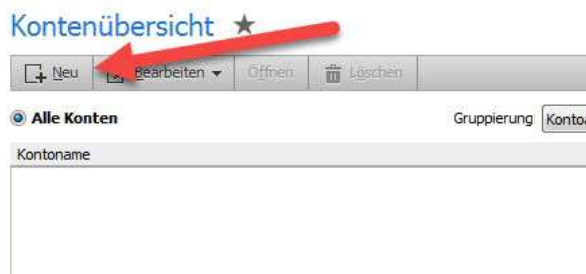
FinanzManager

Hersteller: Haufe-Lexware
Mehrfachnutzerverwaltung: Ja

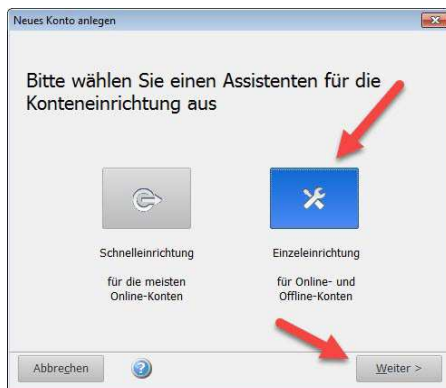
Hinweis: Installieren Sie vorab sicherheitshalber die aktuelle Version des HBCI-Moduls unter <http://download.lexware.de/pub/service/finanzmanager/ddbac/ddbac.exe>.

Neueinrichtung mit Postbank ID

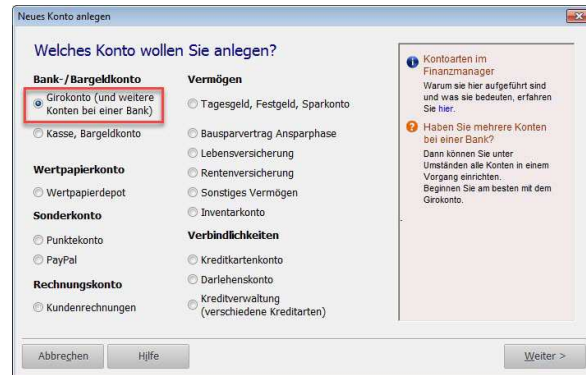
Rufen Sie die Kontenübersicht auf (STRG-K). Klicken Sie dort auf „**Neu**“.



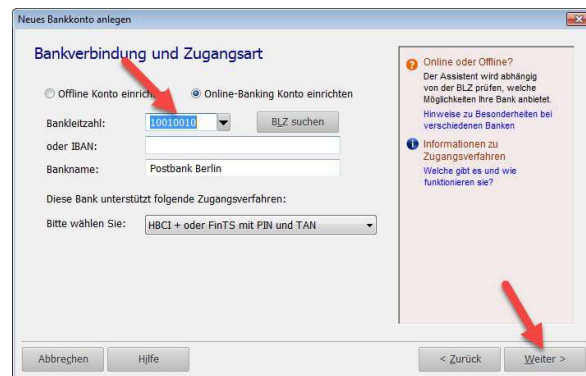
Der Kontoeinrichtungsassistent öffnet sich. Wählen Sie die „**Einzeleinrichtung**“ und klicken Sie auf „**Weiter**“.



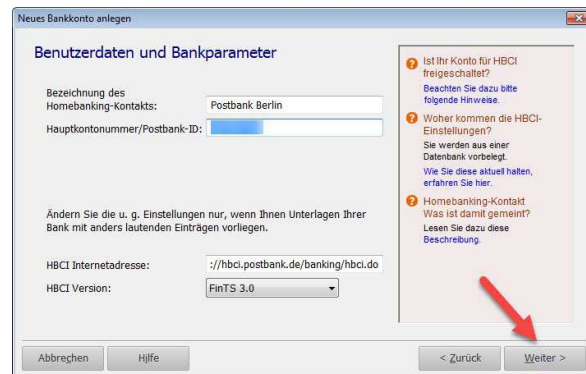
Sie sehen jetzt die Übersichtsseite. Wählen Sie „**Gi-
rokonto (und weitere Konten bei einer Bank)**“
und klicken Sie auf „**Weiter**“.



Geben Sie hier die Bankleitzahl ein und klicken Sie auf „**Weiter**“.



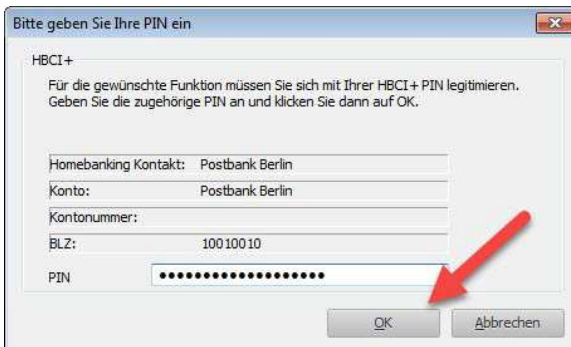
Geben Sie hier die **Postbank ID** und ggf. den Profilnamen ein, falls vorhanden (Beispiel: Postbank ID#Profilname), und klicken Sie auf „**Weiter**“.



Auf Ihrem Rechner wird jetzt ein Bankzugang („Homebanking-Kontakt“) hergestellt. Klicken Sie auf **„Weiter“**.



Geben Sie hier Ihr Passwort zur Postbank ID ein und klicken Sie auf **„Weiter“**.



FinanzManager nimmt jetzt Kontakt zur Bank auf und holt Ihre Konfigurationsdaten ab. Klicken Sie auf **„Weiter“**.



Falls Sie für mehrere TAN-Verfahren freigeschaltet sind, wählen Sie hier bitte das gewünschte aus. Klicken Sie dann auf **„Weiter“**.

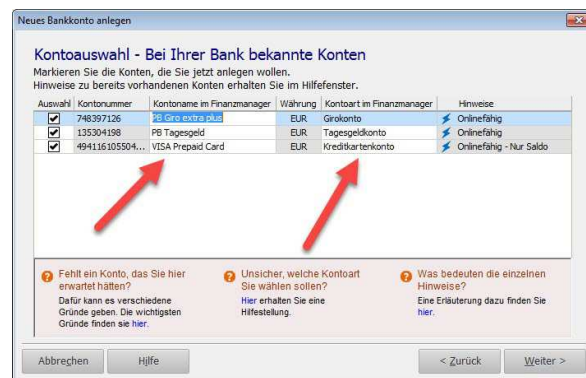


Ihre Auswahl wird an den Bankserver übermittelt: Klicken Sie abschließend auf **„Fertig stellen“**.

Es öffnet sich jetzt der Kontoauswahldialog. Hier können Sie

- die gewünschten Konten auswählen.
- den Kontonamen verändern (vorbelegt ist der Kontoname der Bank).
- die Kontoart verändern.

Wenn Sie alles eingestellt haben, klicken Sie auf **„Weiter“**.



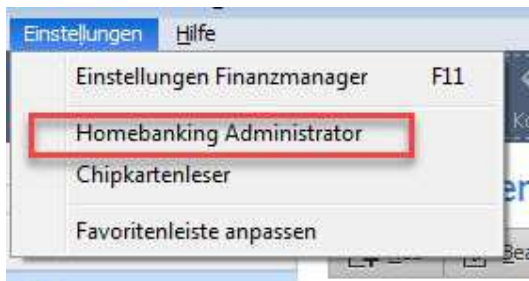
Ihre Konten werden gespeichert. Klicken Sie auf „Weiter“.



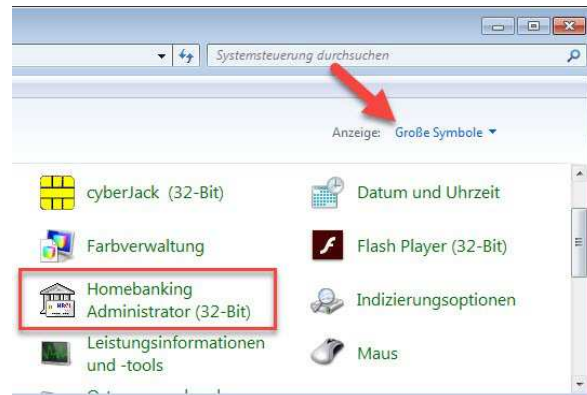
Nach einem letzten Klick auf „Speichern“ holt FinanzManager nun alle Daten ab und wechselt in die Kontenübersicht. Die Einrichtung ist abgeschlossen.

Umstellung Kontonr./PIN-Zugang auf Postbank ID

Zuerst wird der bestehende Homebanking-Kontakt zur Postbank entfernt, dies geschieht im Homebanking Administrator des Rechners. In FinanzManager ab 2019 können Sie den Homebanking Administrator über „Einstellungen“ aufrufen.



Im FinanzManager vor 2019 wechseln Sie dazu in die Windows-Systemsteuerung. Stellen Sie hier die Ansicht auf „Große Symbole“. Rufen Sie dann den „Homebanking Administrator“ auf.



Markieren Sie den Kontakt zur Postbank und „Entfernen“ Sie ihn – klicken Sie dann auf „Neu...“.



Zur Anlage des neuen Kontakt zur Postbank geben Sie die Bankleitzahl ein, klicken Sie dann auf „Weiter“.

PIN/TAN ist bereits voreingestellt, klicken Sie auf „Weiter“.

Die Zugangsarten werden ermittelt, klicken Sie anschließend auf „Weiter“:

Geben Sie die Postbank ID und ggf. den Profilnamen ein, falls vorhanden (Beispiel: Postbank ID#Profilname), und klicken Sie dann auf „Weiter“.

Geben Sie das Passwort ein, klicken Sie dann auf „Weiter“.

Die Kontokonfiguration wird abgeholt, Sie müssen jetzt das gewünschte TAN-Verfahren auswählen. Klicken Sie dazu auf „**Weiter**“.



Wählen Sie das gewünschte Verfahren, klicken Sie dann auf „**Weiter**“.

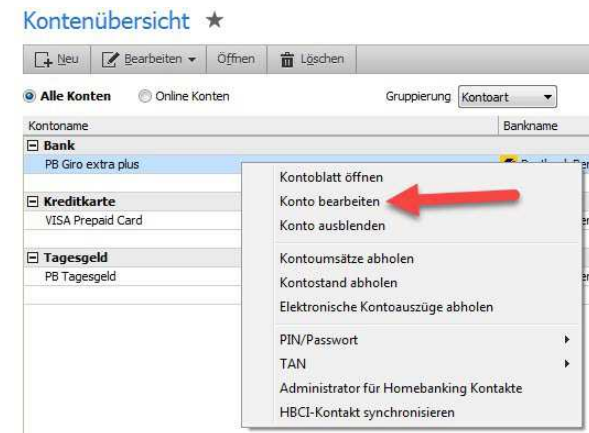


Klicken Sie auf „**Weiter**“. Ihre Wahl wird an den Bankserver übermittelt und die Konten eingestellt. Beenden Sie die Einrichtung des neuen Kontakts mit Klick auf „**Fertig stellen**“.

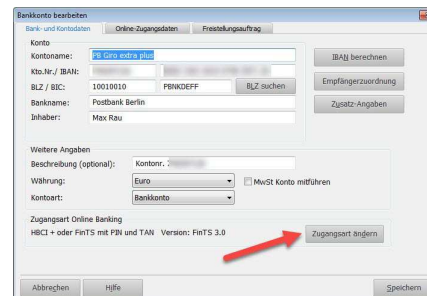
In der Kontenübersicht des FinanzManagers sind alle Konten noch vorhanden.



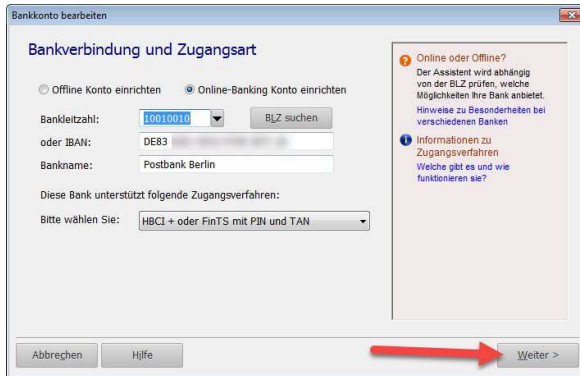
Klicken Sie mit der rechten Maustaste auf das erste umzustellende Konto und wählen Sie aus dem Kontextmenü „**Konto bearbeiten**“.



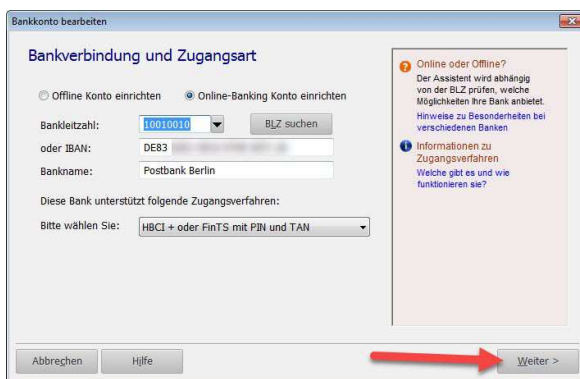
Die Übersichtsseite des Kontoeinrichtungsassistenten startet, klicken Sie rechts unten auf „**Zugangsart ändern**“ und beantworten Sie die Sicherheitsabfrage mit „**Ja**“.



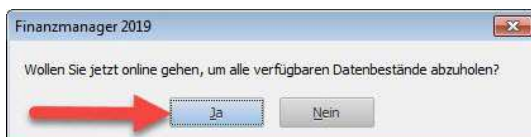
Der Kontoeinrichtungsassistent startet. Die Bankleitzahl ist noch eingetragen, klicken Sie auf „**Weiter**“.



Sie sehen nun die HBCI-Kontenübersicht. Markieren Sie hier das passende Konto und klicken Sie auf „**Weiter**“. Durchlaufen Sie den Assistenten dann bis zum Schluss und klicken Sie in der letzten Übersichtsseite rechts unten auf „**Fertig**“.



Die neue Konfiguration wird gespeichert und die Abfrage zur Datenabholung folgt. Mit Klick auf „**Ja**“ werden Umsätze, Terminüberweisungen und Daueraufträge abgeholt.



Hinweis: Verfahren Sie mit den übrigen Konten in FinanzManager genauso; es genügt, die Konten in der Kontenübersicht umzustellen - die Vorarbeiten mit dem HBCI-Kontakt galten für alle Konten.

Nutzen des Postbank Profils

FinanzManager unterstützt die Umschaltung zwischen diesen Postbank-Profilen in einer Datenbank / Benutzersession nicht, eine derartige Erweiterung ist auch nicht geplant.

Ein Wechsel zwischen Profilen ist mit einer Kopie Ihrer Datenbank möglich: Klicken Sie dazu oben links im Dateimenü auf „**Dateiaktionen**“ und dort auf „**Kopieren**“. Verschieben Sie die kopierte Datenbank in die Ordnerstruktur des anderen Benutzers, standardmäßig wäre dies "[Benutzer]\Dokumente\Lexware\FinanzManager]". Laden Sie unter diesem Benutzer die Datenbank und wechseln Sie in die Kontenübersicht.

Sie können nun die nicht benutzten Konten entweder löschen oder ausblenden, um sie zu Archiv- oder Recherchezwecken aufzubewahren. Stellen Sie dann die Konten um wie oben beschrieben; der neue Homebankingkontakt muss folglich mit Postbank ID und dem Profilnamen eingerichtet werden.

Hinweis: Die Postbank stellt manche Kontentypen zwar über die HBCI-Schnittstelle zur Verfügung, liefert auf dieser Schnittstelle aber keine Umsatzdaten (Sparkonten/SparCard/Kreditkarten), sondern nur den aktuellen Kontostand (Saldo).

In diesem Fall können diese Konten auf die Zugangsart „**Webbanking**“ umgestellt werden: Wechseln Sie dazu in die Kontenübersicht, klicken Sie mit der rechten Maustaste auf das betroffene Konto und wählen Sie aus dem Kontextmenü „**Konto bearbeiten**“.

Klicken Sie unten rechts auf „**Zugangsart ändern**“ und beantworten Sie die Abfrage nach Löschung der Kontodaten mit „**Ja**“. Der Einrichtungsassistent startet. Wählen Sie als Zugangsart in diesem Fall „**Webbanking**“.

Geben Sie die Zugangsdaten ein und durchlaufen Sie den Assistenten bis zum Ende, anschließend holt der Assistent die Daten per WebScraping ab.